

Требования к данным компьютерной томографии для изготовления индивидуального имплантата

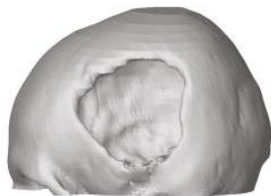
Компьютерную томографию костей необходимо выполнять на спиральном томографе. Отсканированные аксиальные срезы без реконструкции необходимо сохранить в электронном виде в формате DICOM (на каждый срез по одному файлу).

Компьютерная томография должна быть выполнена не позднее 4 месяцев до начала изготовления изделия. Данные компьютерной томографии должны обязательно содержать следующую информацию: тип томографа, дату проведения КТ и идентификационный номер или фамилию пациента.

Угол наклона Гентри (Gantry Tilt) должен быть равен 0. Для области лица и нижней челюсти срезы необходимо выполнять с шагом не более 1 мм, для области мозгового черепа и позвоночника шаг не должен превышать 2 мм. Для проектирования субпериостальных имплантатов срезы верхней и нижней челюсти необходимо выполнять с шагом не более 0,5 мм.

Требования к области сканирования:

1) Для дефектов височной и затылочной области томограмма должна охватывать здоровые прилегающие области черепа не менее 2-х см от края дефекта.



Удовлетворительная информативность томограммы

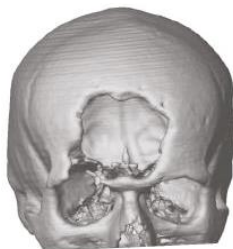


Неудовлетворительная информативность томограммы

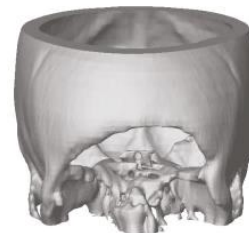
2) Для дефектов надбровных дуг и верхних краев глазниц томограмма должны охватывать область обеих глазниц до их нижнего края.



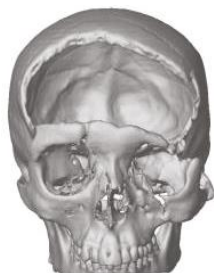
Удовлетворительная информативность томограммы



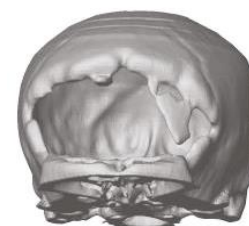
Неудовлетворительная информативность томограммы



3) Для обширных дефектов лобной области томограмма должна охватывать зону лица до уровня верхней челюсти или ниже.

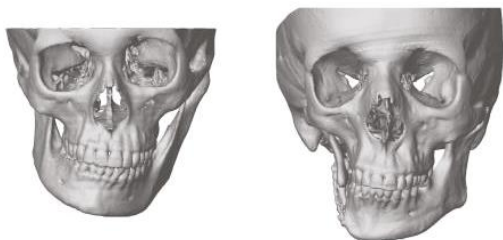


Удовлетворительная информативность томограммы



Неудовлетворительная информативность томограммы

4) Для дефектов нижней челюсти томограмма должна охватывать лицевую часть черепа до суставной впадины включительно верхней кромки глазниц.

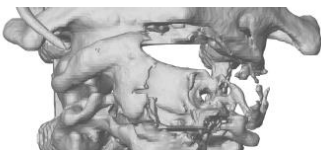


Удовлетворительная информативность томограммы

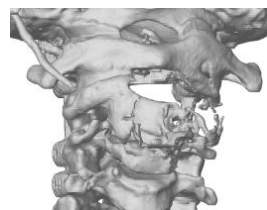


Неудовлетворительная информативность томограммы

5) Для дефектов позвоночника томограмма должна полностью охватывать прилежащие здоровые позвонки относительно поврежденного сегмента.

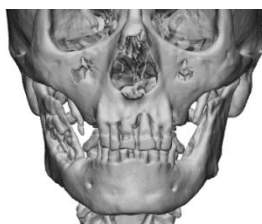


Удовлетворительная информативность томограммы

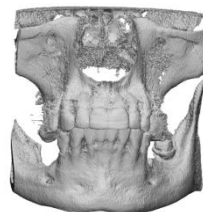


Неудовлетворительная информативность томограммы

6) Для верхней и нижней при проектировании субпериостальных имплантатов томограмма должна охватывать зубные ряды верхней и нижней челюсти полностью.



Удовлетворительная информативность томограммы



Неудовлетворительная информативность томограммы

CONMET

Россия, 125413, Москва, Онежская ул, 24/1

Тел. (495) 234-91-13, Факс (495) 232-19-31

conmet@conmet.ru

www.conmet.ru